



Dr inż. Maciej Trzeciak

**Ochrona środowiska a inwestycje
infrastrukturalne oraz plany
wsparcia systemu OOŚ przez
NFOŚiGW w Warszawie**

**Narodowy Fundusz Ochrony
Środowiska i Gospodarki Wodnej
Zespół Ocen Oddz. na Środowisko**

PRZYRODA

...a inwestycje



opracowanie: *Paweł Pawlaczyk*
redakcja: *Michał Miazga*

68 mld euro na budowę m.in.

„marzeń polskich kierowców”

Ale jest też obowiązek ochrony środowiska





Procedura Oceny oddziaływania na środowisko ma kluczowe znaczenie dla możliwości otrzymania dofinansowania projektów z funduszy Unii Europejskiej ze względu na wymogi wynikające z rozporządzenia Rady 1083/2006 z 11 lipca 2006 r. ustanawiającego przepisy ogólne dotyczące Europejskiego Funduszu Rozwoju Regionalnego, Europejskiego Funduszu Społecznego oraz Funduszu Spójności i uchylające rozporządzenie (WE) nr 1260/1999 – zgodność ze wspólnotową polityką ochrony środowiska.





Rozpoczęcie działalności:

- 15.11.2008 r.

Podstawa działania:

- Ustawa z 3 października 2008 r. o udostępnianiu informacji o środowisku i jego ochronie, udziale społeczeństwa w ochronie środowiska oraz o ocenach oddziaływania na środowisko

Główne cele:

- usprawnienie procesu zarządzania środowiskiem w Polsce
- wzmocnienie służb ochrony środowiska
- skuteczniejsza absorpcja środków z UE

Organizacja GDOŚ wzorowana jest na instytucjach ochrony środowiska w UE pod względem wykonawczym

Struktura:

- Generalna Dyrekcja Ochrony Środowiska (Warszawa);
- 16 Regionalnych Dyrekcji Ochrony Środowiska (w każdym województwie, siedziba wojewody)
- 41 wydziałów spraw terenowych RDOŚ (siedziba wojewody, starosty, władz gminy)
- 15 zespołów i stanowisk wydziałów spraw terenowych RDOŚ (siedziba starosty, władz gminy)



System OOŚ - główne cele

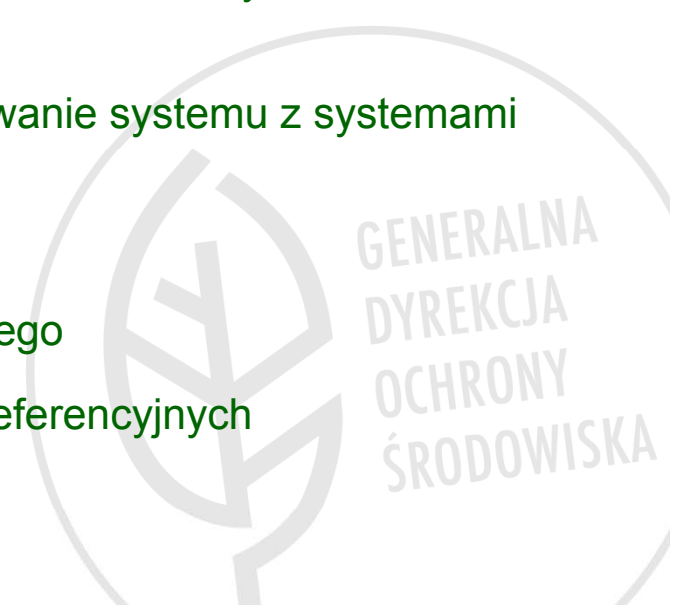


GDOŚ

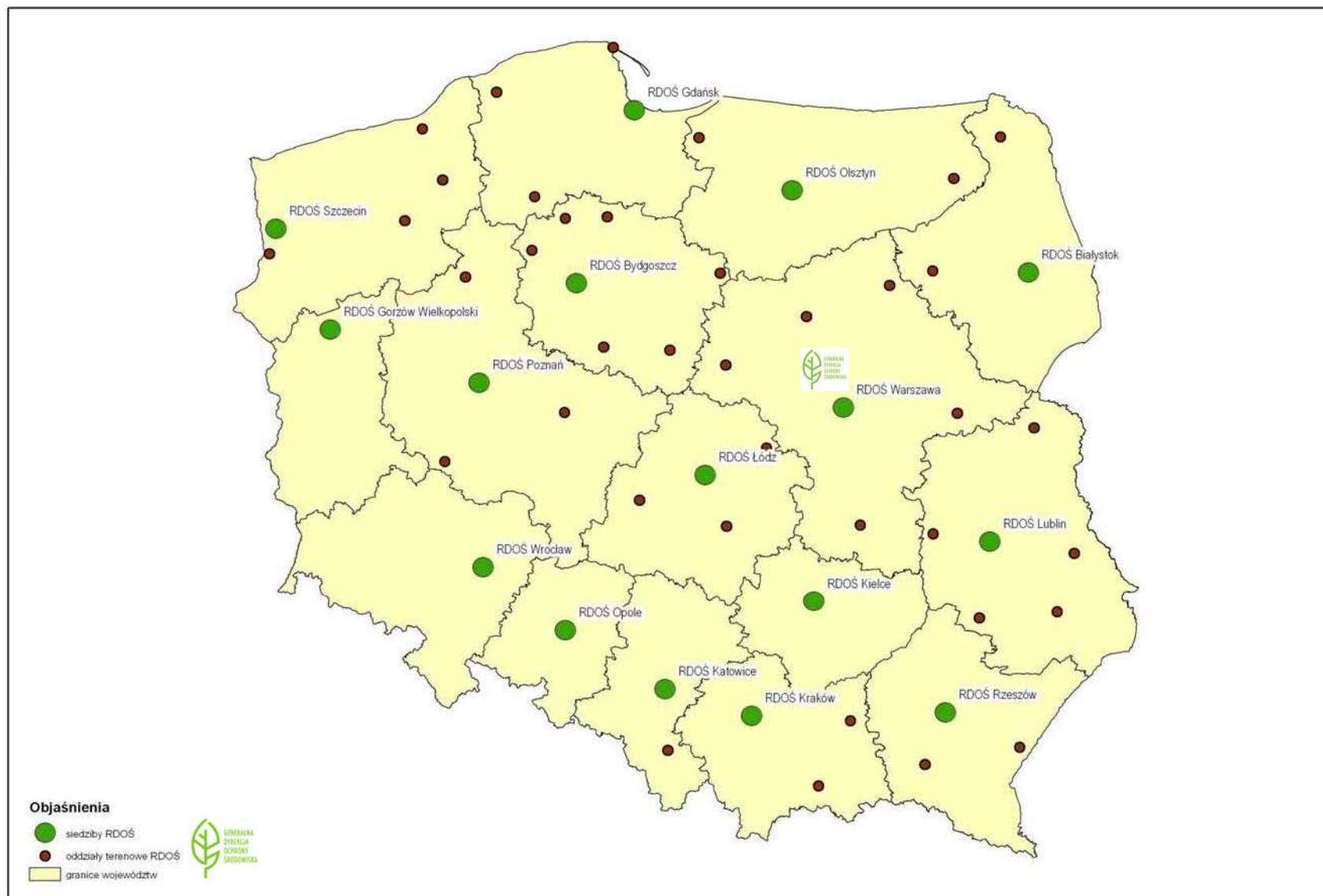
- Realizacja zadań ustawowych
- Nadzór nad organami właściwymi do przeprowadzania oceny oddziaływania na środowisko
- Kontrola nad poprawnością przeprowadzanych postępowań
- Monitoring procesu oceny oddziaływania na środowisko w skali kraju

ODBIORCY ZEWNĘTRZNI (w tym INWESTORZY)

- Szybszy i łatwiejszy dostęp do danych przestrzennych o ocenach oddziaływania na środowisko gromadzonych w jednostkach organizacyjnych
- Szeroki dostęp do informacji o środowisku poprzez zintegrowanie systemu z systemami informacyjnymi prowadzonymi dla innych obszarów
- Efektywne wyszukiwanie informacji
- Poprawa dostępności do informacji dla użytkownika końcowego
- Zapewnienie posiadania niezbędnych/pożądanych danych referencyjnych



Lokalizacja jednostek GDOŚ i RDOŚ



GENERALNA DYREKCJA OCHRONY ŚRODOWISKA

www.gdos.gov.pl

„Ochrona środowiska a inwestycje infrastrukturalne”
Kołobrzeg 14.12.2009

Obszary działania GDOŚ i RDOŚ

- Oceny oddziaływania na środowisko
- Ochrona przyrody ze szczególnym uwzględnieniem Europejskiej Sieci Ekologicznej Natura 2000
- Kontrola szkód w środowisku
- System ek zarządzania i audytu EMAS
- Informacja o środowisku



GENERALNA DYREKCJA OCHRONY ŚRODOWISKA

www.gdos.gov.pl



Jednolity system zarządzania środowiskiem



- Usprawnienie rozwoju gospodarczego = ujednoczenie systemu OOŚ
- Zintegrowane planowanie ochrony przyrody
- Podniesienie świadomości ekologicznej = dostęp do informacji o środowisku
- Rozwój systemów informacji o środowisku (zgodnie z INSPIRE i SEIS)



Procedura OOŚ:

- **Strategiczna ocena oddziaływania na środowisko** dotycząca projektów polityk, strategii, planów i programów
- **Ocena oddziaływania na środowisko przedsięwzięć**
- **Ocena oddziaływania przedsięwzięć na obszary Natura 2000**



Zadania

- koordynowanie spraw z zakresu ocen oddziaływania na środowisko
- opiniowanie strategicznych ocen oddziaływania na środowisko
- postępowania sądowo-administracyjne w zakresie ocen oddziaływania na środowisko
- prowadzenie postępowań dotyczących transgranicznej oceny oddziaływania na środowisko i przedsięwzięć realizowanych na obszarach morskich RP



Rezultaty:

- Skrócenie czasu postępowań i procedur środowiskowych
- Ujednolicenie procedur przygotowania inwestycji infrastrukturalnych
- Zwiększenie tempa wydawania decyzji środowiskowych i postanowień
- Wydanie wszystkich decyzji środowiskowych na realizację najważniejszych autostrad w Polsce
- Wydanie szeregu decyzji środowiskowych i postanowień dla realizacji inwestycji mających znaczący wpływ na rozwój kraju



Oceny Oddziaływania na Środowisko

Podstawy prawne:

Ustawa z dnia 3 października 2008 r.

o udostępnianiu informacji o środowisku i jego ochronie,
udziale społeczeństwa w ochronie środowiska
oraz o ocenach oddziaływania na środowisko
(Dz. U. Nr 199, poz. 1227 ze zm.)
→ weszła w życie z dniem 15 listopada 2008 r.

Ustawa z dnia 27 kwietnia 2001 r. - Prawo ochrony środowiska

(Dz. U. z 2008 r. Nr 25, poz. 150)
→ w odniesieniu do procedur wszczętych przed dniem 15 listopada
2008 r.

Rozporządzenie Rady Ministrów z dnia 9 listopada 2004 r.

w sprawie określenia rodzajów przedsięwzięć mogących znacząco
oddziaływać na środowisko oraz szczegółowych uwarunkowań
związanych z kwalifikowaniem przedsięwzięcia do sporządzenia
raportu o oddziaływaniu na środowisko
(Dz. U. Nr 257, poz. 2573, zm.)
→ 2 lata od 15 - 11 - 2008 r. → konsultacje międzyresortowe →
I kwartał 2010 r.



Oceny Oddziaływania na Środowisko

Podstawy prawne:

Art. 3 ust.1 pkt 8

Ocena oddziaływania przedsięwzięcia na środowisko

→ rozumie się przez to postępowanie w sprawie oceny oddziaływania na środowisko planowanego przedsięwzięcia, obejmujące w szczególności:

- a) weryfikację raportu o oddziaływaniu przedsięwzięcia na środowisko,
- b) uzyskanie wymaganych ustawą opinii i uzgodnień,
- c) zapewnienie możliwości udziału społeczeństwa w postępowaniu



Oceny Oddziaływania na Środowisko

Podstawy prawne:

Przygotowanie rzetelnego raportu o oddziaływaniu na środowisko oraz prawidłowo przeprowadzony udział społeczeństwa stanowią o jakości decyzji środowiskowych uwarunkowaniach, a w konsekwencji - o absorpcji środków unijnych



Podstawy prawne:

Art. 66 ust.1 ustawy ooś

1. Raport powinien zawierać:

1) opis planowanego przedsięwzięcia, a w szczególności:

a) charakterystykę całego przedsięwzięcia i warunki użytkowania terenu w fazie budowy i eksploatacji lub użytkowania,

b) główne cechy charakterystyczne procesów produkcyjnych,

c) przewidywane rodzaje i ilości zanieczyszczeń, wynikające z funkcjonowania przedsięwzięcia;



Podstawy prawne:

- 2) opis elementów przyrodniczych środowiska objętych zakresem przewidywanego oddziaływania przedsięwzięcia na środowisko, w tym elementów środowiska objętych ochroną na podstawie ustawy o ochronie przyrody;
- 3) opis istniejących w sąsiedztwie lub w bezpośrednim zasięgu oddziaływania przedsięwzięcia zabytków chronionych na podstawie przepisów o ochronie zabytków i opiece nad zabytkami;
- 4) opis przewidywanych skutków dla środowiska w przypadku niepodejmowania przedsięwzięcia;



Podstawy prawne:

5) opis analizowanych wariantów, w tym:

a) wariantu proponowanego przez wnioskodawcę oraz racjonalnego wariantu alternatywnego,

b) wariantu najkorzystniejszego dla środowiska wraz z uzasadnieniem ich wyboru;

6) określenie przewidywanego oddziaływania na środowisko analizowanych wariantów, w tym również w przypadku wystąpienia poważnej awarii przemysłowej, a także możliwego transgranicznego oddziaływania na środowisko;



Podstawy prawne:

7) uzasadnienie proponowanego przez wnioskodawcę wariantu, ze wskazaniem jego oddziaływania na środowisko, w szczególności na:

- a) ludzi, rośliny, zwierzęta, grzyby i siedliska przyrodnicze, wodę i powietrze,
- b) powierzchnię ziemi, z uwzględnieniem ruchów masowych ziemi, klimat i krajobraz,
- c) dobra materialne,
- d) zabytki i krajobraz kulturowy, objęte istniejącą dokumentacją, w szczególności rejestrem lub ewidencją zabytków,
- e) wzajemne oddziaływanie między elementami, o których mowa w lit. a-d;



Podstawy prawne:

8) opis metod prognozowania zastosowanych przez wnioskodawcę oraz opis przewidywanych znaczących oddziaływań przedsięwzięcia na środowisko, obejmujący bezpośrednie, pośrednie, wtórne, skumulowane, krótko-, średnio- i długoterminowe, stałe i chwilowe oddziaływania na środowisko, wynikające z:

- a) istnienia przedsięwzięcia,
- b) wykorzystywania zasobów środowiska,
- c) emisji;



Podstawy prawne:

9) opis przewidywanych działań mających na celu zapobieganie, ograniczanie lub kompensację przyrodniczą negatywnych oddziaływań na środowisko, w szczególności na cele i przedmiot ochrony obszaru Natura 2000 oraz integralność tego obszaru;



Podstawy prawne:

10) dla dróg będących przedsięwzięciami mogącymi zawsze znacząco oddziaływać na środowisko:

a) określenie założeń do:

- ratowniczych badań zidentyfikowanych zabytków znajdujących się na obszarze przedsięwzięcia, odkrywanych w trakcie robót budowlanych,
- programu zabezpieczenia istniejących zabytków przed negatywnym oddziaływaniem przedsięwzięcia oraz ochrony krajobrazu kulturowego,

b) analizę i ocenę możliwych zagrożeń i szkód dla zabytków chronionych na podstawie przepisów o ochronie zabytków i opiece nad zabytkami, w szczególności zabytków archeologicznych, w sąsiedztwie lub w bezpośrednim zasięgu oddziaływania przedsięwzięcia;



Podstawy prawne:

- 13)** przedstawienie zagadnień w formie graficznej;
- 14)** przedstawienie zagadnień w formie kartograficznej w skali odpowiadającej przedmiotowi i szczegółowości analizowanych w raporcie zagadnień oraz umożliwiającą kompleksowe przedstawienie przeprowadzonych analiz oddziaływania przedsięwzięcia na środowisko;
- 15)** analizę możliwych konfliktów społecznych związanych z przedsięwzięciem;
- 16)** przedstawienie propozycji monitoringu oddziaływania przedsięwzięcia na etapie jego budowy i eksploatacji lub użytkowania, w szczególności na cele i przedmiot ochrony obszaru Natura 2000 oraz integralność tego obszaru;



Podstawy prawne:

17) wskazanie trudności wynikających z niedostatków techniki lub luk we współczesnej wiedzy, jakie napotkano, opracowując raport;

18) streszczenie w języku niespecjalistycznym informacji zawartych w raporcie, w odniesieniu do każdego elementu raportu;

19) nazwisko osoby lub osób sporządzających raport;

20) źródła informacji stanowiące podstawę do sporządzenia raportu.



Oceny Oddziaływania na Środowisko

Podstawy prawne:

Art. 66 ust. 2-3

Informacje, o których mowa w pkt 4-8 powinny uwzględniać przewidywane oddziaływanie analizowanych wariantów na cele i przedmiot ochrony obszaru Natura 2000 oraz integralność tego obszaru.

W razie stwierdzenia możliwości transgranicznego oddziaływania na środowisko, informacje, o których mowa w pkt 1-16 powinny uwzględniać określenie oddziaływania przedsięwzięcia poza terytorium RP.



Podstawy prawne:

Art. 66 ust. 6

Raport o oddziaływaniu przedsięwzięcia na środowisko powinien uwzględniać oddziaływanie przedsięwzięcia na etapach jego realizacji, eksploatacji lub użytkowania oraz likwidacji.

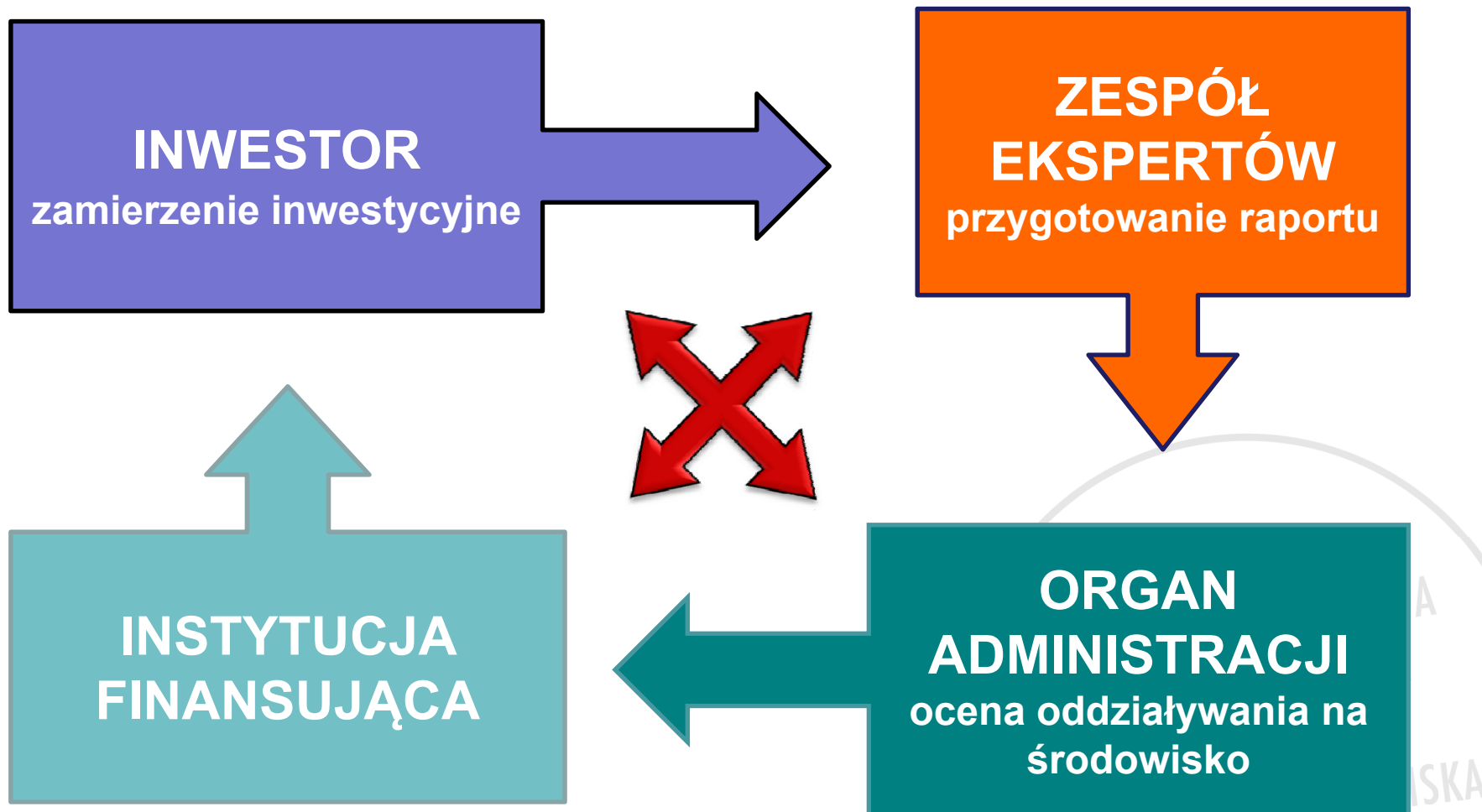


Najważniejsze czynniki wpływające na jakość raportu – jakość decyzji:

- Znajomość prawa w zakresie ooś (konsultacje z prawnikami)
- Właściwie dobrany zespół specjalistów, odpowiadających za raport



Oceny Oddziaływania na Środowisko



Najczęściej spotykane braki w OOŚ dla obszarów Natura 2000 to:

- 1) Ocenianie tylko części inwestycji
- 2) Pomijanie oddziaływań skumulowanych
- 3) Prowizoryczna analiza wariantowa
- 4) Niedoszacowanie wpływu inwestycji na przyrodę
- 5) Brak oparcia się na solidnych podstawach naukowych
- 6) Nadmierne szafowanie pojęciem „*nadrzędnego interesu publicznego*”
- 7) Proponowanie kompensacji przyrodniczej z pominięciem działań eliminujących i minimalizujących
- 8) Lekceważenie monitoringu oddziaływania oraz monitoringu skuteczności działań minimalizujących i kompensacyjnych

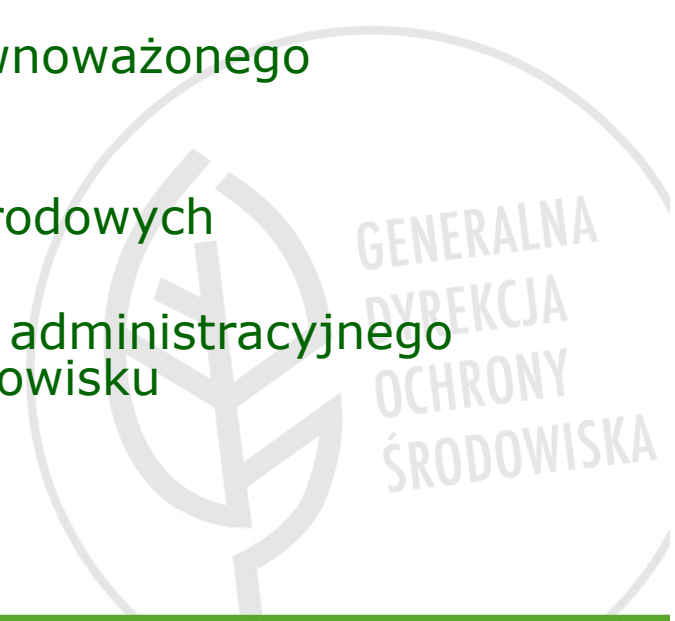
NATURA 2000



Ministerstwo Środowiska

Zadania:

- prowadzenie spraw związanych z Siecią obszarów Natura 2000:
 - tworzenie, zarządzanie i monitoring obszarów Natura 2000
 - opiniowanie przedsięwzięć na obszarach Natura 2000
 - nadzór merytoryczny nad systemem informatycznym Natura 2000
 - postępowania administracyjne dotyczące obszarów Natura 2000
- ochrona gatunkowa, ochrona zadrzewień oraz obszarów wartościowych przyrodniczo i krajobrazowo
- wdrażanie krajowej strategii ochrony i zrównoważonego użytkowania różnorodności biologicznej
- wdrażanie i realizacja konwencji międzynarodowych
- prowadzenie spraw z zakresu orzecznictwa administracyjnego dotyczącego zapobiegania szkodom w środowisku





Rezultaty:

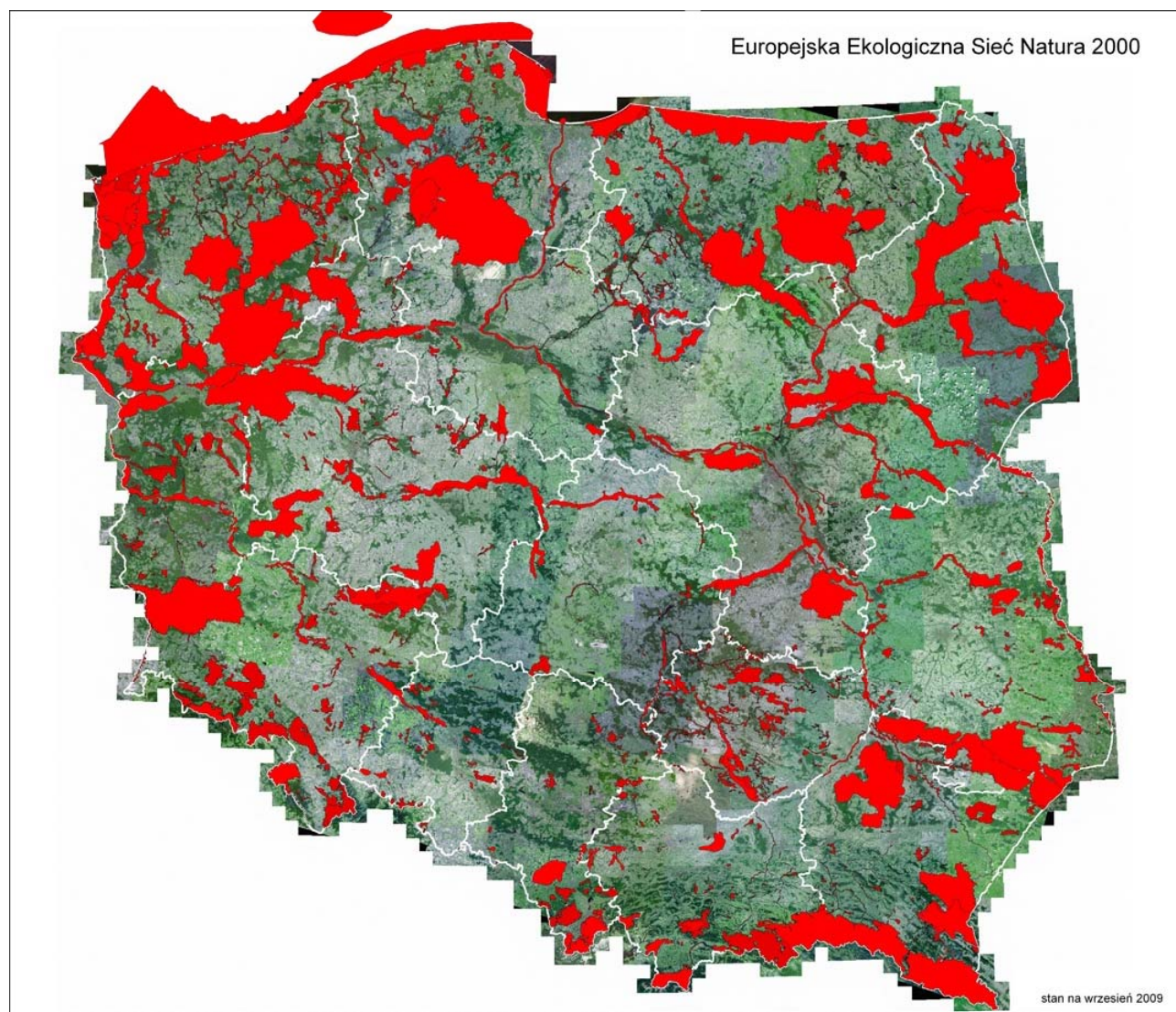
Europejska Sieć Ekologiczna Natura 2000

- weryfikacja SDF (Standardowych Formularzy Danych) dla obszarów ptasich
- ocena danych przyrodniczych pod kątem kryteriów wyznaczania obszarów siedliskowych
- opracowanie ostatecznej listy proponowanych obszarów
- zakończenie wyznaczania i uzupełniania listy obszarów Sieci Natura 2000

28 października 2009 r. Rada Ministrów zatwierdziła listę obszarów Natura 2000



Sieć Obszarów Natura 2000 – stan aktualny



stan na 09.2009 r.

141 obszarów
specjalnej ochrony
ptaków

15,65% terytorium
kraju

364 Obszary Mające
Znaczenie dla
Wspólnoty

8,1% terytorium
kraju

465 nowych obszarów
siedliskowych
zgłoszonych do KE
i dla **79** obszarów
siedliskowych
przeprowadzono
korektę granic



GENERALNA DYREKCJA OCHRONY ŚRODOWISKA

www.gdos.gov.pl

Plany i zamierzenia:

- Każdy obszar Natura 2000 musi posiadać dokumentację planistyczną w postaci:
 - planu zadań ochronnych (PZO)
 - planu ochrony (PO)
- RDOŚ, PN i UM – sporządzają projekty planów zadań ochronnych lub planów ochrony
- PZO ustanawiany jest w formie zarządzenia przez RDOŚ po uzgodnieniu z RD LP w drodze postanowienia
- PO ustanawia MŚ w drodze rozporządzenia po uzgodnieniu z RDLP i UM



Cele:

Społeczeństwo jako partner w ochronie środowiska

- Budowanie świadomości ekologicznej poprzez:
 - realizację projektów finansowanych ze środków UE
 - kampanie edukacyjno-promocyjne
- Upowszechnianie dobrych praktyk
- Aktywizacja gospodarcza



Program Operacyjny: Infrastruktura i Środowisko

Priorytet: V. Ochrona przyrody i kształtowanie postaw ekologicznych

Działania: 3. Wsparcie procesu opracowania planów ochrony dla obszarów chronionych (1 projekt)

4. Zwiększenie świadomości w zakresie potrzeb i właściwych metod ochrony środowiska, przyrody i krajobrazu (3 projekty)



Plany Zadań Ochronnych – Natura 2000



POIŚ.05.03.00-00-186/09 „Opracowanie planów zadań ochronnych dla obszarów Natura 2000 na terenie Polski”

Realizacja: GDOŚ + 16 RDOŚ + 16 Parków Narodowych (2009 – 2013),
ok. 25 mln PLN

Główne cele projektu:

- **sporządzenie 406 PZO** - ustalających, na podstawie niezbędnego rozpoznania i zgodnie z podstawami naukowymi, działania prowadzące do zachowania lub odtworzenia właściwego stanu przedmiotów ochrony;
- **zapewnienie** osobom i podmiotom, których współdziałanie w ochronie obszaru Natura 2000 jest niezbędne lub pożądane, **doświadczenia w procesie planowania obszaru i akceptacji tej ochrony**;
- **zapewnienie** wszystkim zainteresowanym uczciwej **możliwości konsultowania powstających PZO** na poszczególnych etapach ich powstawania;
- **wykształcenie grupy** wysoko wykwalifikowanych i doświadczonych „**planistów Natury 2000**”, wzmacniające zasoby ludzkie do realizacji nadzoru nad obszarami Natura 2000 w przyszłości.



GENERALNA DYREKCJA OCHRONY ŚRODOWISKA

www.gdos.gov.pl

Sieć Natura 2000 – drogą do rozwoju

POIiŚ.05.04.00-00-187/09

„Sieć Natura 2000 – drogą do rozwoju”



Realizacja: GDOŚ i RDOŚ (2009 – 2011), ok. 4 mln PLN

Główne cele projektu:

- podniesienie poziomu wiedzy urzędników administracji samorządowej na szczeblu gminnym oraz pracowników RDOŚ, na temat funkcjonowania Sieci Natura 2000 w Polsce;
- przygotowanie podstaw właściwej komunikacji administracji lokalnej ze społeczeństwem w zakresie funkcjonowania Sieci Natura 2000 w Polsce;
- podniesienie poziomu wiedzy ogółu społeczeństwa dotyczącej idei europejskiej Sieci Natura 2000.



GENERALNA DYREKCJA OCHRONY ŚRODOWISKA

www.gdos.gov.pl

GENERALNA
DYREKCJA
OCHRONY
ŚRODOWISKA

Odkryj Polskę Naturalnie

POIiŚ.05.04.00-00-188/09
„Odkryj Polskę Naturalnie”

Realizacja: GDOŚ (2010 – 2012), ok. 4 mln PLN

Główne cele projektu:

- **podniesienie poziomu wiedzy i świadomości ekologicznej** w szczególności na temat Sieci Natura 2000 **wśród studentów** w Polsce



GENERALNA DYREKCJA OCHRONY ŚRODOWISKA

www.gdos.gov.pl



POIiŚ.05.04.00-00-001/09

„Natura i Gospodarka – podstawy dialogu”



Realizacja: GDOŚ (2010 – 2012), ok. 3,5 mln PLN

Główne cele projektu:

- **budowanie podstaw dialogu społecznego** poprzez stworzenie „Ogólnopolskiej Sieci Partnerstw Naturowych”, wzmocnienie ich członków oraz zapewnienie platformy współpracy.

Beneficjenci projektu:

- mikro, mali i średni przedsiębiorcy
- instytucje otoczenia biznesu
- samorządy terytorialne
- instytucje administracji publ. powołane do wspierania przedsiębiorczości i ochrony środowiska



GENERALNA DYREKCJA OCHRONY ŚRODOWISKA

www.gdos.gov.pl



POIiŚ.05.04.00-00-001/09

„Natura i Gospodarka – podstawy dialogu”



Platforma internetowa współpracy.

- baza informacji o inwestorach – utworzoną na podstawie materiałów zgłaszanych przez zainteresowane strony (MŚP i IOB);
- baza danych o potencjalnych obszarach inwestycyjnych (w tym dane lokalizacyjne, zdjęcia, filmy, widoki, modele 3D itp.) – utworzoną na podstawie materiałów zgłaszanych przez zainteresowane strony (JST i MŚP);
- baza danych przestrzennych zawierająca: mapy obszarów Natura 2000, gminne plany zagospodarowania przestrzennego, strategie rozwoju przedsiębiorczości w regionach itp.;
- katalog rodzajów działalności gospodarczej z podziałem na działania: możliwe wprost do realizacji w obszarach Natura 2000, możliwe z zastrzeżeniami, możliwe po spełnieniu określonych warunków oraz nie możliwe do realizacji;
- katalog dobrych praktyk
- forum dyskusyjnego dla inwestorów i potencjalnych inwestorów.





Life+ (aktualnie na etapie oceny w KE)

Ogólnopolska kampania edukacyjno – promocyjna „Naturalnie Polska”

Realizacja: GDOŚ (11.2010 – 10.2011)

ok. 6 mln PLN

(50% KE + 45% NFOŚiGW + 5% GDOS)

Instrument Finansowy LIFE+



Główne cele projektu:

- **zwiększenie świadomości proekologicznej i kształtowanie postaw społecznych** wybranych grup odbiorców (rolnicy, mikro, mali i średni przedsiębiorcy oraz studenci), mających potencjalnie największy wpływ na Sieć Natura 2000.
- **Utworzenie nowoczesnego Centrum Edukacji Ekologicznej**



NOWE KIERUNKI I BEZPOŚREDNIA WSPÓŁPRACA GDOŚ z NFOŚiGW

Planowany do realizacji:

Program wsparcia organów administracji publicznej w realizacji zadań dotyczących strategicznej oceny oddziaływania na środowisko i oceny oddziaływania przedsięwzięcia na środowisko oraz na obszar Natura 2000, w kontekście poprawy jakości prowadzonych postępowań i sporządzanej w ich toku dokumentacji

Program będzie finansowany w 100% ze środków NFOŚiGW

GDOŚ zawnioskował o kwotę **9 mln PLN**

Projekt będzie realizowany **w latach 2010-2012**

NFOŚiGW nie podjął jeszcze uchwały o przyznaniu wnioskowanych środków

NOWE KIERUNKI i BEZPOŚREDNIA WSPÓŁPRACA GDOŚ z NFOŚiGW

Cel Programu:

Systemowe rozwiązanie poprawy standardów jakości prowadzonych postępowań i sporządzanej w ich toku dokumentacji

Założenia Programu:

- Wsparcie w zakresie kompleksowego ujęcia działań organów wykonujących zadania w zakresie procedury ooś
- Realizacja Programu w skali całego kraju - systemowe podejście
- Wypracowanie jednolitych zasad i dobrych praktyk prowadzenia ooś
- Poprawienie poziomu przygotowywanych prognoz i raportów
- Doskonalenie i podnoszenie kwalifikacji kadry
- Podniesienie świadomości wnioskodawców
- Zapewnienie zaplecza organizacyjno-technicznego do realizacji programu

NOWE KIERUNKI I BEZPOŚREDNIA WSPÓŁPRACA GDOŚ z NFOŚiGW

Planowane do realizacji przedsięwzięcia:

- Koreferaty/opinie eksperckie na potrzeby GDOŚ, RDOŚ, Krajowej i Regionalnych Komisji
- Wytyczne/podręczniki/ekspertyzy/metodyki dotyczące oceny ooś w szerokim zakresie branżowym np. energetyka, rolnictwo, obszary morskie, infrastruktura miejska
- Wytyczne dotyczące przygotowania raportu ooś, stosowania rozporządzenia RM w sprawie określania rodzajów przedsięwzięć mogących znacząco oddziaływać na środowisko itp.
- Baza danych o ocenach oddziaływania przedsięwzięcia na środowisko oraz strategicznych ocenach oddziaływania na środowisko
-

NOWE KIERUNKI i BEZPOŚREDNIA WSPÓŁPRACA GDOŚ z NFOŚiGW

Planowane do realizacji przedsięwzięcia cd:

- Publikacje opracowanych materiałów w formie papierowej i na nośnikach elektronicznych
- Szkolenia i warsztaty dla pracowników GDOŚ i RDOŚ podnoszące kwalifikacje
- Cykl szkoleń dla pracowników GDOŚ i RDOŚ z zakresu opracowanych wytycznych, podręczników itp.
- Wyjazdy terenowe pracowników/ekspertów
- Konferencje/spotkania, podsumowania realizacji Programu
- Badania ewaluacyjne

NOWE KIERUNKI i BEZPOŚREDNIA WSPÓŁPRACA GDOŚ z NFOŚiGW

Obecnie trwają prace w zakresie opracowania procedur:

1. Wypracowania zasad w szczególności w zakresie:

- przekazywania planu wydatków GDOŚ i RDOŚ w poszczególnych latach do NFOŚiGW
- przekazywania wniosków o finansowanie przedsięwzięć GDOŚ
- przekazywania i akceptowania przez GDOŚ wniosków na realizację przedsięwzięć RDOŚ
- podpisywania umów z RDOŚ na realizację przedsięwzięć zaakceptowanych przez GDOŚ i NFOŚiGW
- przepływów finansowych
- usprawnienia odbioru porealizacyjnego

2. Zatrudnienia 5 pracowników w GDOŚ, jako jednostki wiodącej, do obsługi i koordynacji Programu

Zapraszamy na nasze portale

Europejska Sieć Ekologiczna Natura 2000

Sieć Natura 2000
Dokumenty

Polskie obszary Natura 2000
Wprowadzenie
Wyszukiwanie wg województw, nazw i kodów siedlisk, gatunków
Wyszukiwanie zaawansowane wg nazw i kodów* województw i powiatów
Doprecz

Podstawy prawne
Europejskie
Krajowe

Opracowania

Całe Natura
Aktualności
Terminarz
Kontakt
Newsletter
Linki

Rozmaiatości
Puzzle
Punkty

Szukaj

Wyszukiwanie zaawansowane wg nazw i kodów

Skala 1 : 6 446 566

Wybierz OSO (Obszar Specjalnej Ochrony):

PLB120011 BABIA GÓRA	PLH120001 Babisz Góra
PLB040002 BAGIENNA DOLINA DRWICY	PLH220001 Bagna Izbickie
PLB200001 BAGIENNA DOLINA NARWI	PLH140001 Bagno Cielosławie
PLB280001 BAGNA NIETLICKIE	PLH300016 Bagno Głisobowo
PLB320001 BAGNA ROZWAROWSKIE	PLH320036 Bagno i Jezioro Cielmino
PLB060001 BAGNO BUBNÓW	PLH140002 Baranie Góry
PLB180002 BESKID NISKI	PLH300028 Barłochnia Wolsztyńska

<http://natura2000.mos.gov.pl>

GENERALNA DYREKCJA OCHRONY ŚRODOWISKA

Aktualności GDOŚ Prawo i interpretacje Ochrona przyrody Natura 2000 Oceny oddziaływania na środowisko EMAS Media Biblioteka Kontakty Linki Mapa serwisu

Informacje o środowisku przejdź do działu

Informacje o najnowszych wydarzeniach związanych z działaniami GDOŚ i RDOS
Najnowsze materiały opublikowane w serwisie
Informacje o środowisku

- Nowości w serwisie WWW
- Informacje i wydarzenia

Prawo i interpretacje przejdź do działu

Obowiązujące akty prawne z zakresu kompetencji GDOŚ oraz ich interpretacje i opinie prawne

- Wyjaśnienia i interpretacje
- Akty prawne

Ochrona przyrody przejdź do działu

<http://www.gdos.gov.pl>

Dziękuję za uwagę



GENERALNA DYREKCJA OCHRONY ŚRODOWISKA

www.gdos.gov.pl



„Ochrona środowiska a inwestycje infrastrukturalne”
Kołobrzeg 14.12.2009