

Opinia numer: Exp 24/0615.2/W

z dnia: 2024/05/16

Rzeczoznawca : inż. Jarosław Ziajka - rzeczoznawca samochodowy

Zadanie: Określenie wartości rynkowej pojazdu

PODSTAWA OPINII

- Zlecenie od właściciela pojazdu,
- Oględziny pojazdu,
- Dokumenty identyfikacyjne z kraju rejestracji,
- Aktualna baza programu Info-Expert.

DANE IDENTYFIKACYJNE POJAZDU

Dane: [O] V-2024

Marka: SKODA

Rok produkcji: 2014

Model: Superb II 2.0 TDI-CR MR`14 E5

Wersja: Platinum 4x4 DSG

Rodzaj pojazdu: Samochód osobowy

Nr rejestracyjny: ZS430CH

VIN: TMBCF93T2F9008093



Nr INFO-EKSPERT	034-02407
Data pierwszej rejestracji	2014/06/20
Wskaźnik drogowy	394590 km
Okres eksploatacji pojazdu (14/06/20-24/05/16)	119 mies.
Oznaczenie typu	3T
Dop. masa całkowita	2230 kg
Rodzaj nadwozia	sedan 4 drzwiowy
Jednostka napędowa	z zapłonem samoczynnym
Pojemność / Moc silnika	1968 ccm / 125kW (170KM)
Doładowanie	Turbosp. z chłodn. powietrza
Liczba cylindrów / Układ cylindrów / Liczba zaworów	4 / rzędowy / 16
Rodzaj skrzyni biegów	automatyczna
Rodzaj napędu	4x4

Wartość rynkowa brutto wyżej zidentyfikowanego pojazdu, określona na dzień wykonania opinii wynosi:

34100 PLN

w tym VAT (23,0%) 6376,42 PLN



Rzeczoznawca : inż. Jarosław Ziajka - rzeczoznawca samochodowy

Zadanie: Określenie wartości rynkowej pojazdu

PODSTAWA OPINII

- Zlecenie od właściciela pojazdu,
- Oględziny pojazdu,
- Dokumenty identyfikacyjne z kraju rejestracji,
- Aktualna baza programu Info-Expert.

DANE IDENTYFIKACYJNE POJAZDU

Dane: [O] V-2024

Marka: SKODA

Rok produkcji: 2014

Model: Superb II 2.0 TDI-CR MR`14 E5

Wersja: Platinum 4x4 DSG

Nr rejestracyjny: ZS430CH

Rodzaj pojazdu: Samochód osobowy

VIN: TMBCF93T2F9008093

Nr INFO-EKSPERT	034-02407
Data pierwszej rejestracji	2014/06/20
Wskazanie drogomierza	394590 km
Okres eksploatacji pojazdu (14/06/20-24/05/16)	119 mies.
Oznaczenie typu	3T
Dop. masa całkow.	2230 kg
Rodzaj nadwozia	sedan 4 drzwiowy
Jednostka napędowa	z zapłonem samoczynnym
Pojemność / Moc silnika	1968 ccm / 125kW (170KM)
Doładowanie	Turbosp. z chłodn. powietrza
Liczba cylindrów / Układ cylindrów / Liczba zaworów	4 / rzędowy / 16
Rodzaj skrzyni biegów	automatyczna
Rodzaj napędu	4x4

WYPOSAŻENIE STANDARDOWE (2014.01-2014.06)

Lp.	Nazwa elementu wyposażenia	Lp.	Nazwa elementu wyposażenia
1	ABS - system zapobiegający blokowaniu kół	28	Poduszki powietrzne boczne tylne
2	Antena radiowa podwójna	29	Reflektory bi-ksenonowe z funkcją adaptacji świateł AFS
3	Asystent parkowania	30	Rolety p/słoneczne tylnej szyby
4	Blokada mechanizmu różnicowego centralnego elektroniczna EDL	31	Schówek na okulary
5	Czujnik deszczu	32	Siatki mocujące bagaż 4 szt.
6	Czujniki parkowania - przód	33	Siedzenia tylne podgrzewane
7	Czujniki parkowania - tył	34	Spryskiwacze reflektorów
8	Dywaniki Lounge Step	35	Spryskiwacze szyby przedniej podgrzewane
9	Filtr p/pyłkowy	36	System bezkluczykowej obsługi samochodu - Kessy
10	Fotel kierowcy z regulacją odcinka lędźwiowego	37	System DSR
11	Fotel kierowcy z regulacją wysokości	38	System dystrybucji siły hamowania elektroniczny EBV
12	Fotel pasażera z regulacją odcinka lędźwiowego	39	System elektronicznej kontroli toru jazdy ESP
13	Fotel pasażera z regulacją wysokości	40	System kontroli ciśnienia w oponach
14	Głośniki 8 szt.	41	System Light Assist
15	Immobilizer	42	System p/poślizgowy MSR
16	Klimatyzacja automatyczna Climatronic 2 strefowa	43	System p/poślizgowy przy przyspieszaniu ASR
17	Końcówka układu wydechowego chromowana	44	System przeciwkolkowy Active City Stop (ACS)
18	Kurtyny powietrzne boczne	45	Światła tylne LED
19	Lusterko wewnętrzne ściemniane automatycznie	46	Tapicerka łączona ze skóry naturalnej i ekologicznej
20	Oparcie siedzeń tylnych dzielone asymetrycznie	47	Tarcze kół aluminiowe 17"
21	Pakiet Chrom	48	Tempomat
22	Parasol	49	Wykończenie wnętrza elementami z drewna specjalnego
23	Podłokietnik przedni z wyświetlaczem temperatury	50	Wyświetlacz Maxi-DOT

	i zegarem		
24	Poduszka powietrzna kierowcy	51	Zagłówki siedzeń tylnych regulowane
25	Poduszka powietrzna kolanowa kierowcy	52	Zamek centralny zdalnie sterowany
26	Poduszka powietrzna pasażera z możliwością odłączenia	53	Zestaw naprawczy opon
27	Poduszki powietrzne boczne przednie	54	Złącze "AUX"

Lp. Nazwa pakietu / elementu pakietu wyposażenia standardowego

1	Fotele przednie i tylne podgrzewane Fotel kierowcy podgrzewany Siedzenia tylne podgrzewane Fotel pasażera podgrzewany
2	Fotele przednie podgrzewane Fotel kierowcy podgrzewany Fotel pasażera podgrzewany
3	Kierownica wielofunkcyjna 4-ramienna pokryta skórą Sterowanie radiem w kierownicy Sterowanie telefonem w kierownicy
4	Lusterka zewnętrzne pakiet Lusterka zewnętrzne składane elektrycznie Lusterka zewnętrzne regulowane elektrycznie Lusterka zewnętrzne podgrzewane elektrycznie Lusterka zewnętrzne z pamięcią położenia Lusterka zewnętrzne ściemniane automatycznie
5	Pakiet Fotele Fotel kierowcy regulowany elektrycznie Fotel kierowcy z pamięcią położenia Fotel pasażera regulowany elektrycznie Oświetlenie podłogi
6	Pakiet TPM, HHC System kontroli ciśnienia w oponach System wspomagania ruszania pod górę
7	Przygotowanie pod telefon GSM II Wyświetlacz Maxi-DOT System Bluetooth
8	Radioodtwarzacz Bolero CD + MP3 + zmieniarka CD Zmieniarka CD Radioodtwarzacz CD + MP3
9	Reflektory p/mgielne przednie z doświetlaniem łuków Światła p/mgielne przednie System doświetlania zakrętów
10	Szyby przednie i tylne regulowane elektrycznie Szyby przednie regulowane elektrycznie Szyby tylne regulowane elektrycznie

WYPOSAŻENIE DODATKOWE

Lp.	Nazwa elementu wyposażenia	Wartość [PLN]
1	Kierownica wielofunkcyjna 3-ramienna pokryta skórą Sterowanie radiem w kierownicy Sterowanie telefonem w kierownicy	22
2	Lakier metalizowany	504
3	Pakiet FRESH Elegance i Platinum (dopłata) Szyba przednia ogrzewana Radioodtwarzacz CD Głośniki 10 szt. Wyświetlacz Maxi-DOT Odtwarzacz MP3 System Bluetooth Złącze "AUX" Złącze kart SD Korektor cyfrowy Asystent parkowania System nawigacji satelitarnej Amundsen	595

	Tarcze kół aluminiowe 7,5Jx17	
4	Rolety p/słoneczne szyb tylnych bocznych	79
5	Zmieniarka CD (dopłata)	159

STAN TECHNICZNY POJAZDU

Samochód kompletny, zarejestrowany. Posiada aktualne badanie techniczne.

Pojazd służbowy.

Posiada ślady przeprowadzonych napraw blacharsko-lakierniczych po stronie prawej oraz w części przedniej. Posiada uszkodzenia: uszkodzenie szyby czołowej, obicia kamini pokrywy komory silnika oraz błotników przednich w częściach przednich od pojazdów poprzedzających, uszkodzenie mechaniczne drobne bez uszkodzenia powłoki lakierowej na drzwiach tylnych lewych, uszkodzenie powłoki lakierowej z korozją powierzchniową progu lewego w części przedniej, zarysowanie reflektora przedniego prawego wraz z błotnikiem, zarysowanie płytkie wzdłuż pojazdu po stronie prawej na drzwiach PP i PT oraz błotniku tylnym prawym w części dolnej, uszkodzenie mechaniczne drobne bez uszkodzeń powłoki lakierowej na ramie dachy po stronie lewej nad drzwiami przednimi, uszkodzenia mechaniczne drobne tarcz kół. Ponadto wada w materiale lakierniczym na błotniku po stronie lewej. Podejrzenie uszkodzenia koła dwumasowego - słyszalne odgłosy po odpaleniu pojazdu. Opony z 2023 roku w stanie bardzo dobrym.

KOREKTY

WARTOŚĆ BAZOWA BRUTTO (120 mies.)	50 900 PLN
KOREKTA ZA WYPOSAŻENIE DODATKOWE	1 359 PLN

Wyposażenie pojazdu powoduje powiększenie wartości pojazdu, gdy jest wyposażeniem ponadstandardowym oraz jest sprawne, czyli zdolne do spełnienia swojej funkcji. Wielkość korekty wartości bazowej, związanej z wyposażeniem dodatkowym pojazdu została określona na podstawie udziału tego wyposażenia w wartości standardowo wyposażonego nowego pojazdu z uwzględnieniem amortyzacji pojazdu i zwiększonej amortyzacji jego wyposażenia.

KOREKTA ZA PIERWSZĄ REJESTRACJĘ	263 PLN
---------------------------------	---------

Korekta uwzględnia wpływ daty pierwszej rejestracji pojazdu (pierwszego dopuszczenia do ruchu po zakupieniu pojazdu nowego) na jego wartość. Przyjmuje się, że pojazd bazowy został zarejestrowany po raz pierwszy 2014/05/15. Pojazd wyceniany został zarejestrowany 1 miesiąc później, zatem jego okres eksploatacji jest krótszy od okresu eksploatacji pojazdu bazowego i stąd wynika dodatnia korekta wartości.

KOREKTA ZA PRZEBIEG	- 13 569 PLN
---------------------	--------------

Korekta uwzględnia wpływ przebiegu pojazdu na jego wartość. Wartość bazowa (skorygowana o wpływ pierwszej rejestracji) została określona dla przebiegu normatywnego 220 500 km. Zweryfikowany przebieg wycenianego pojazdu jest większy od normatywnego o 174 090 km. Powoduje to zastosowanie korekty wartości w wysokości -25,83%.

KOREKTY RÓŻNE	- 4 837 PLN
---------------	-------------

W tym:	[%]	Wart. [PLN]
Stan utrzymania i dbałość o pojazd	-5,0	-1 947

Stan utrzymania i dbałość o pojazd mogą mieć wpływ na wartość rynkową pojazdu w przypadku, gdy stan wycenianego pojazdu istotnie odbiega od dobrego, odpowiedniego dla danego okresu eksploatacji i przebiegu. Świadczenie ponadprzeciętnie dobry stan świadczący o wyjątkowej dbałości o pojazd może stanowić podstawę korekty dodatniej wartości, stan gorszy od typowego dobrego - podstawę do korekty ujemnej. Uszkodzenie mechaniczne drobne bez uszkodzenia powłoki lakierowej na drzwiach tylnych lewych, zarysowanie reflektora przedniego prawego wraz z błotnikiem, zarysowanie płytkie wzdłuż pojazdu po stronie prawej na drzwiach PP i PT oraz błotniku tylnym prawym w części dolnej, uszkodzenie mechaniczne drobne bez uszkodzeń powłoki lakierowej na ramie dachy po stronie lewej nad drzwiami przednimi, uszkodzenia mechaniczne drobne tarcz kół. Ponadto wada w materiale lakierniczym na błotniku po stronie lewej.

Zadana szacunkowa korekta z tytułu wcześniejszych napraw	-2,0	- 779
--	------	-------

Naprawy powypadkowe samochodów szczególnie, w pierwszych latach eksploatacji mogą powodować obniżenie ich wartości w odniesieniu do pojazdów bezwypadkowych. Poziom utraty wartości może wzrastać w przypadku niskiej jakości naprawy i odpowiednio maleć w nowych pojazdach naprawianych z zachowaniem norm naprawczych producenta pojazdu. W pojazdach wieloletnich, zwykle użytkowanych powyżej 6 lat, profesjonalnie wykonane naprawy powypadkowe mogą powodować usprawnienie pojazdu w stosunku do jego stanu technicznego jak przed szkodą (awarią) i skutkować wzrostem ich wartości.

Posiada ślady przeprowadzonych napraw blacharsko-lakierniczych po stronie prawej oraz w części przedniej. Po naprawie niewymieniona listwa rynienki dachowej po stronie prawej.

Korekta ze względu na serwisowanie pojazdu	3,0	1 168
<i>Zdecydowanie chętniej kupowane są pojazdy o udokumentowanym stanie technicznym, potwierdzonym książką serwisową przeglądów technicznych i napraw. W praktyce użytkowania samochodów w Polsce wykonywanie przeglądów okresowych w sieci serwisowej producenta jest stosowane w początkowym okresie, zwykle nie przekraczającym 5 lat. Brak dokumentacji serwisowej szczególnie w pierwszych latach użytkowania pojazdu może być powodem stosowania korekty ujemnej a regularne wykonywanie przeglądów starszych pojazdów udokumentowane w książce serwisowej lub rachunkami i potwierdzone dobrym stanem technicznym pojazdu korekty dodatniej. Pojazd serwisowany, w ostatnim okresie (15/03/2024) wykonano niezbędne na dany moment naprawy mechaniczne uwzględniające m.in. wymianę rozrządu w zestawie, oleju przekładniowego, filtrów itp. (przedstawiono fakturę potwierdzającą wykonanie usługi).</i>		
Szczególny charakter eksploatacji	-2,0	- 779
<i>Negatywny wpływ na wartość rynkową może mieć używanie pojazdu w nietypowych warunkach, jak też w nietypowy sposób, np.: do nauki jazdy, do jazd sportowych i testowych, samochodu osobowego do celów zarobkowych, częsta jazda z przyczepą przez samochód osobowy lub terenowy, itp. Wielkość tej korekty szacuje się w zależności od intensywności i okresu eksploatacji pojazdu w szczególny sposób. Samochód służbowy, nieznaną liczbą użytkowników.</i>		
Konieczne naprawy pojazdu	-6,4	-2 500
<i>Konieczność wykonania naprawy wycenianego pojazdu jest podstawą do obniżenia jego wartości w stosunku do wartości pojazdu sprawnego. O wielkości korekty decyduje koszt naprawy przywracającej pojazd do stanu technicznego odpowiedniego do okresu użytkowania pojazdu, jego przebiegu i ogólnego stanu technicznego. Obicia kamini pokrywy komory silnika oraz błotników przednich w częściach przednich od pojazdów poprzedzających, uszkodzenie powłoki lakierowej z korozją powierzchniową progu lewego w części przedniej. Szyba czołowa uszkodzona - odprysk w części dolnej. Podejrzenie uszkodzenia koła dwumasowego - słyszalne odgłosy po odpaleniu pojazdu.</i>		

KOMENTARZ

Zastrzeżenia i ograniczenia

1. Powyższe opracowanie określa najbliższą aktualnej wartość przedmiotu opinii, określoną na podstawie aktualnej bazy danych programu Info-Expert, na podstawie szczegółowych oględzin pojazdu oraz informacji i dokumentów uzyskanych w trakcie oględzin. Zakłada się, że nie ukryto żadnych faktów mogących mieć wpływ na wartość wycenianego przedmiotu wyceny.
2. Rzeczoznawca nie bierze odpowiedzialności za wady ukryte bądź wady prawne przedmiotu opinii. Nie wykonano analizy stanu prawnego, księgowego oraz prawa własności pojazdu.
3. Rzeczoznawca nie bierze odpowiedzialności za wady opinii wynikające z przekazanych informacji dot. przedmiotu opinii, jeśli brak było podstaw do kwestionowania tych informacji ze stanem rzeczywistym bądź ustalenie tych informacji było utrudnione lub niemożliwe.
4. Przedmiotowy dokument nie jest ekspertyzą stanu technicznego przedmiotu opinii. Ocenie poddano pojazd tylko w zakresie niezbędnym do spełnienia celu/ zakresu opinii.
5. Opinia nie może być używana do celów innych niż cel związany ze zleceniem, w tym nie może być publikowana częściowo lub w całości bez uzgodnienia formy publikacji z wykonawcą opinii.
6. Opinia do chwili zapłaty należności zgodnie z paragonem / fakturą VAT pozostaje własnością wykonawcy i zabronione jest jej wykorzystanie.

Wartość rynkowa brutto wyżej zidentyfikowanego pojazdu, określona na dzień wykonania opinii wynosi:

34100 PLN

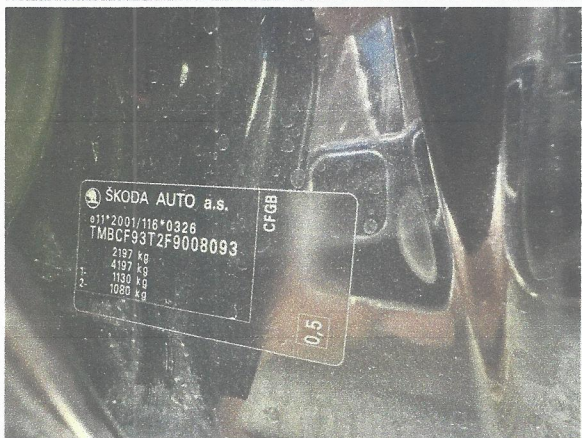
(słownie: trzydzieści cztery tysiące sto złotych)

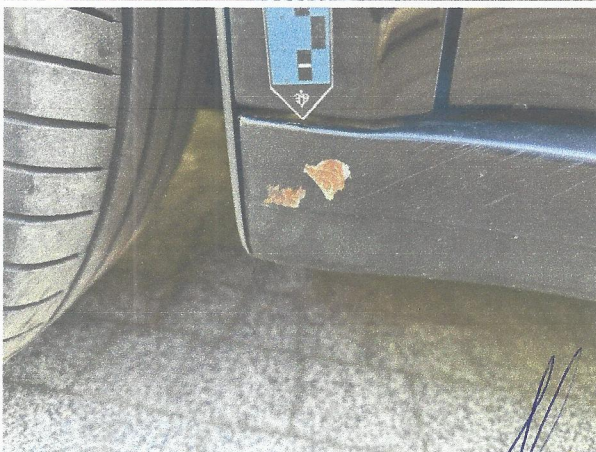
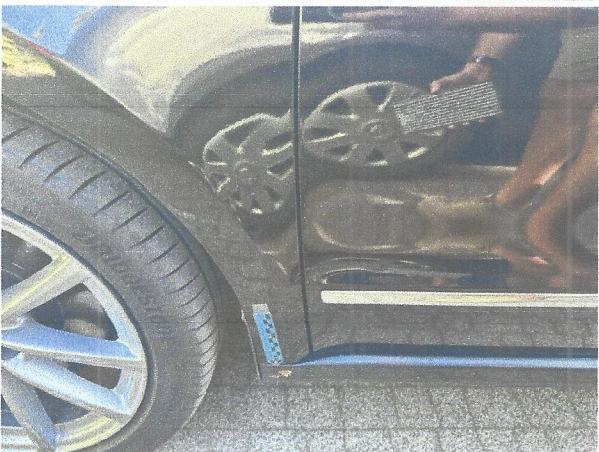
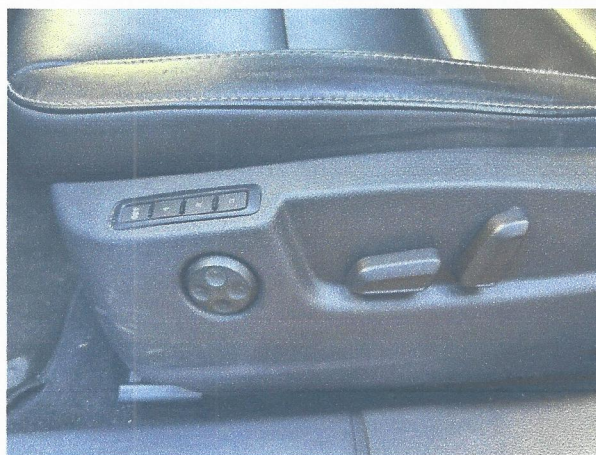
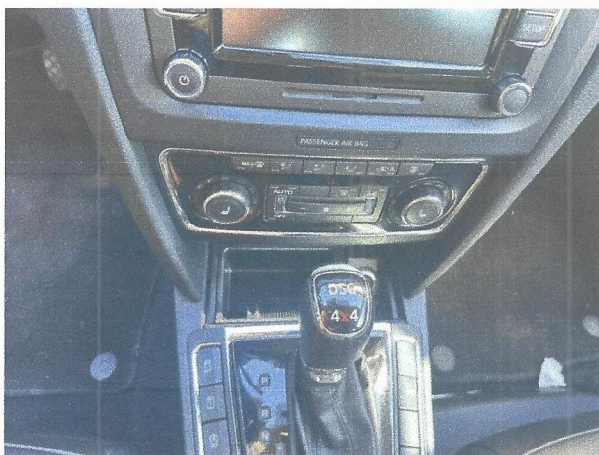
w tym VAT (23,0%) 6376,42 PLN

Wartość określono na podstawie:

- notowań wartości rynkowych z bazy pojazdów "Komputerowego Systemu INFO-EKSPERT" na V-2024 zaakceptowanych przez wykonawcę opinii,
- korekt mających wpływ na wartość pojazdu.







A handwritten signature in black ink, located in the bottom right corner of the page.